

11.12.2007.

Vol.4 , Broj 49.

Ministarstvo poljoprivrede ,
 šumarstva i vodoprivrede
 Republike Srbije

Izveštaj pripremio : Institut
 za primenu nauke u poljo-
 privredi











Email:
 office@stips.minpolj.sr.gov.yu

telefon:
 011-
 3616283

49

www.stips.minpolj.sr.gov.yu

ŽIVA STOKA, ŽITARICE I STOČNA HRANA

Tržište goveda protekle sedmice		1
Blagi pad cene svinja		2
Pregled cena žive stoke na stočnim pijacama		3
Cene žive stoke u klanicama		4
Prikaz cena stoke u EU		5
Kretanje cena žive stoke u Crnoj Gori		6
Žitarice i grafikon uporednih cena stoč. hraniva		7
Nedeljni prikaz cena žitarica i stočne hrane		8
Promet robe na produktnoj berzi u Novom Sadu		9
Svetsko tržište žitarica i stočne hrane		10

Loša ponuda i slaba prodaja goveda na većini stočnih pijaca

Na pijaci žive stoke u Loznici su reporteri STIPS-a evidentirali lošu ponudu goveda svih vrsta i kategorija kao i predhodne sedmice. U klanicama mačvansko-kolubarskog okruga na tržištu goveda došlo je do blagog pada cena po svim kategorijama, pa su se muška telad , zavisno od kvalitata, plaćala od 200 do 240 din/kg, ženska do 160, bikovi do 115, junice do 105 a krave za klanje oko 75 din/kg.

Odgajivači i prodavci goveda u Zrenjaninu su zabrinuti zbog toga što se broj grla goveda koji se izvede i proda na pijaci iz nedelje u nedelju polako smanjuje, iako su se cene kukuruza stabilizovale, a mnogi poljoprivrednici koji se tradicionalno bave stočarstvom odustaju od daljeg tova junadi zbog nerentabilnosti.

Na stočnoj pijaci U Čačku je ponuda goveda izuzetno dobra , a cene se nisu

bitnije menjale. U klanicama moravičko-zlatiborskog regiona telad su se otkupljivala od 140 din/kg za žensku telad do 200 dinara za mušku , cena junadi i sada je 125 dinara dok se za bikove preko 480 kg telesne mase plaćalo 115 din/kg, a za krave za klanje 70 dinara.

U Pančevu je u odnosu na prošlu sedmicu zabeležen pad cene teladi kako SM tako i HF rase, a ponuda i tražnja svih kategorija goveda je zadržala prošlonedeljni trend. U klanicama je evidentirana jako dobra ponuda i kvalitet junadi Simentalske rase.

Na stočnoj pijaci u Kraljevu je ponuda goveda nešto veća bolja, a cene su u zavisnosti od kvaliteta nepromenjene ili u blagom padu.

Na ostalim pijacama žive stoke nije bilo značajnih promena kako cena tako i ponude i tražnje goveda.

Nastavljen trend dobre prodaje i blagi pad cena svih kategorija svinja

Na pijaci žive stoke u Pančevu su reporteri STIPS-a evidentirali pad cene prasadi, obe kategorije, i tovnih svinja. Kao i predhodne sedmice bila je dobra ponuda svinja ali je promet bio jako slab. Izuzetak su prasad čija je prodaja bila nešto bolja u odnosu na druge kategorije. I dalje u ponudi provladavaju nakupci iz okoline Pančeva i bližih mesta Srema i Bačke. U klanicama južno-banatskog okruga je u odnosu na prošlu nedelju zabeležen pad cene tovnih svinja II klase telesne mase do 120 kg i preko.

U Čačku je ponuda svinja na stočnoj pijaci izuzetno dobra a cene se nisu bitnije menjale, pa su se prasad prodavala za 80 dinara. Cena tovljenika veća je od cene prasadi i sada iznosi od 90 do 100 dinara za kategorije od 80-130 kg. U klanicama nije bilo značajnih promena kako u pogledu cena tako i u pogledu otkupa svinja.

Na stočnoj pijaci u Kraljevu je ponuda svinja sve veća, a cene su u zavisnosti od kvaliteta i kategorije nepromenjene ili u blagom padu, zbog povećanje ponude.

Kao u Pančevu i u Zrenjaninu je na stočnoj pijaci došlo do pada cena prasadi i tovljenika kako onih od 80 do 130 kg tako i onih preko 130 kg. Klaničari su, takođe za narednu nedelju najavili niže otkupne cene svinja. Stočni fond se polako smanjuje iako su se cene kukuruza stabilizovale, jer mnogi odustaju od daljeg tova svinja.

U klanicama pčinjskog okruga je proteklu nedelju obeležilo povećanje otkupne cene tovljenika svih kategorija, pa su se tovljenici I klase telesne mase od 90 do 120 kg težine otkupljivali po ceni od 100 din/kg, tovljenici iste težine II klase za 90, a tovljenici preko 120 kg težine 80 din/kg. To je u proseku povećanje od 5 din/kg, a uzrok je povećana potražnja za svinjskim mesom i preradjevinama. Interesantno je da ove cene važe samo za svinje koje su odličnog kvaliteta i koje se otkupljuju sa domaćeg terena (Vranje i okoline). Zbog nedovoljne količine ipak najveći otkup se i dalje odvija sa područja centralne Srbije gde su cene dosta niže i pokrivaju dodatne troškove otkupa i transporta grla od mesta otkupa do klanice.

Agroinfo vest

Rekordna proizvodnja svežeg svinjskog mesa zabeležena je u Nemačkoj, Španiji, Holandiji, Austriji i Francuskoj. Tržište EU je stabilno i cene su nepromenjene ili neznatno povećane. Očekuje se da će u nekoliko narednih sedmica ponuda biti nešto manja, ali pošto je potražnja konstantna i cene bi trebalo da ostanu na istom nivou. U mnogim zemljama Istočne Evrope smanjen je broj svinja, pa se to odražava i na tržište mesa. Zbog toga je povećan uvoz u Rumuniju, Bugarsku i Rusiju. Prošle sedmice Rusija je čak ukinula zabranu uvoza iz mnogih zapadnoevropskih zemalja.

Jagnjad najjeftinija u Čačku

Prve nedelje decembra na tržištu ovaca i koza nastavljen je trend ujednačene ponude i potražnje, tako da nema promena dominantnih cena.

Kao i predhodnih nedelja, jagnjad su najčešće prodavana za 170 a ovce za 90, dviske za 130, šilježad i ovnovi za priplod za 120 din/kg.

Jagnjad su najjeftinije (130 din/kg) prodavana u Čačku a najskuplje (180 din/kg) na pijaci u Zrenjaninu, dok su ovce najjeftinije prodavane za 80 a najskuplje za 100 din/kg.

Dominantna cena jaradi iznosila je od 120 do 150, a koza 80 din/kg.

Cene žive stoke - stočne pijace u Srbiji za period 3-9.12.2007. godine

Jedinica mere din/kg	Težina/ uzrast	Rasa	Centralna Srbija												Vojvodina						Dominantna cena Srbija		
			Beograd	Obrenovac	Čačak	Kragujevac	Kraljevo	Loznica	Niš - Beljin	Pirot	Požarevac	Smederevo	Ospionica	Vranje	Zaječar	Kikinda	Novi Sad	Pančevo	Sombor	S.Mitrovica		Subotica	Zrenjanin
Dviske	sve		130	---	120	110	130	130	---	---	---	---	130	130	---	120	---	---	100	---	---	---	130
Jagnjad	sve		160	130	150	140	150	170	180	160	160	170	170	---	---	180	170	170	170	---	---	180	170
Jarići	sve		150	---	140	120	120	---	140	130	150	140	120	---	---	---	---	---	130	---	---	---	150
Junad	do 300 kg	HF	---	---	110	---	---	---	---	---	---	---	---	---	---	---	---	---	105	---	---	---	---
Junad	do 300 kg	SM	130	120	120	125	---	120	125	120	---	130	125	---	---	---	---	---	130	---	---	---	120
Junad	>480 kg	sve	120	---	120	120	---	110	120	---	---	120	120	---	---	120	---	105	120	---	---	120	120
Koze	sve		80	---	80	80	90	80	---	---	---	70	70	---	---	---	80	80	65	---	---	---	80
Krave za klanje	HF		---	---	---	---	---	---	---	---	---	---	---	---	---	---	80	---	70	---	---	---	---
Krave za klanje	SM		80	---	80	80	75	75	70	80	---	75	70	---	---	---	100	75	80	---	---	---	80
Krmače za klanje	>130 kg	sve	65	90	85	70	---	60	---	65	70	---	75	---	---	---	---	60	60	65	65	65	65
Ovca	sve		100	100	90	100	100	90	80	90	100	90	90	---	---	90	100	90	80	---	---	80	90
Ovnovi za priplod	sve		130	100	110	120	---	---	---	110	---	120	120	---	---	---	---	---	130	---	---	---	120
Prasad do 15 kg	sve		90	80	80	---	85	110	120	70	90	110	100	---	---	---	110	75	90	---	---	110	110
Prasad do 25 kg	sve		90	80	80	90	80	100	110	70	80	100	100	---	---	---	95	100	75	90	70	100	100
Priplodne junice	sve		---	---	---	---	---	---	---	---	---	---	---	---	---	---	---	---	130	---	---	---	---
Priplodne krave	HF		---	---	---	---	---	---	---	---	---	---	---	---	---	---	---	---	100	---	---	---	---
Priplodne krave (din/grlu)	SM		---	75	---	---	75	---	---	---	---	---	150	---	---	---	---	---	110	---	---	---	---
Šilježad	sve		130	---	130	120	130	---	---	120	120	---	150	---	---	---	---	140	120	120	---	---	120
Telad	80-160 kg	HF	170	---	160	---	---	---	---	---	---	---	---	---	---	140	180	---	150	---	---	---	---
Telad	80-160 kg	SM	200	200	200	220	190	220	170	160	---	200	190	---	---	160	230	220	200	---	---	---	200
Tovljenici	80-130 kg	sve	80	100	90	100	85	80	---	80	85	110	90	---	---	90	95	70	75	75	75	80	80
Tovljenici	>130 kg	sve	75	---	90	80	75	70	---	70	75	100	80	---	---	---	90	65	70	---	---	---	70

Klanične cene žive stoke u Srbiji po okruzima za period 3-9.12.2007. godine

Jedinica mere din/kg	Težina/ Rasa uzrast	Grad Beograd	Braničevski	Jablanički, Pcinjski	Južno - bački	Južno - banatski	Mačvanski, Kolubarski	Nišavski, Toplički	Podunavski	Rasinski	Raški	Severno - bački	Severno-banatski	Srednj-banatski	Sremski	Zaječarski, Borski	Zapadno - bački	Zlatiborski, Moravicki	Šumadijski, Pomoravski	Dominantna cena Srbija
Bikovi	>500 kg HF	--	100	--	110	--	--	--	--	--	--	--	110	100	120	120	--	--	110	110
Bikovi	>500 kg SM	125	120	120	--	115	110	120	120	--	125	--	120	120	120	--	--	115	120	120
Jagnjad		--	150	160	160	160	150	160	160	--	130	162	--	--	170	170	--	160	140	160
Jarad		--	--	--	--	--	--	--	--	--	--	--	--	--	130	--	--	--	--	--
Junad	350-480	--	--	125	110	--	105	125	--	--	125	--	120	110	110	130	--	125	--	125
Junice		--	110	100	105	100	100	100	110	--	110	--	--	90	110	--	--	120	100	100
Koze		--	--	--	--	--	--	--	--	--	--	--	--	--	65	--	--	--	--	--
Krave za klanje		85	75	70	--	80	75	70	85	--	90	60	--	80	80	70	--	70	85	70
Ovce		--	85	80	85	75	100	80	100	--	90	65	--	--	80	--	--	--	90	80
Prasad	< 25 kg	--	65	90	80	90	80	80	80	--	80	--	--	--	90	--	--	--	90	80
Telad	80-160 kg SM	--	180	200	--	--	220	180	--	--	210	--	--	--	200	--	--	200	200	200
Tovljenici I klasa	90-120 kg	115	90	100	85	100	80	90	90	--	90	70	--	105	80	85	--	90	90	90
Tovljenici II klasa	90-120 kg	--	75	90	--	68	70	80	75	--	80	--	--	85	75	80	--	--	80	80
Tovljenici	>120 kg	--	60	80	68	61	60	70	60	--	70	65	--	70	70	70	--	--	70	70
Šiježad		--	120	130	--	--	140	--	--	--	110	--	--	--	120	--	--	--	110	120

COMMISSION EUROPEENNE

Direction générale de l'Agriculture

D2. Viandes bovine, porcine, ovine et aviculture

CENE STOKE ZA KLANJE U EU

CENE NA TRŽIŠTU ZEMLJE ČLANICE

PRIX DE MARCHÉ - ETATS MEMBRES
MARKET PRICES - MEMBER STATES

Datum

od : 26.11.07

do : 02.12.07

(EURO/100kg PC/D/W)	BE	BG	CZ	DK	DE	EE	GR	ES	FR	IE	IT	CY	LV	LT	LU	HU	MT	NL	AT	PL	PT	RO	SI	SK	FI	SE	UK	EU	Promena poslednji	
Junad U2	317.5	282.4	310.2	321.6	309.7	48.2	337.6	347.0	284.3	358.9				334.7	330.4	323.9	249.7	350.9	291.5	250.1	365.5	287.6	286.8	344.9	344.9	344.9	344.9	344.9	-0.64	
Junad U3	294.2	274.4	329.4	319.0	417.0	326.4	333.0	286.2	351.4				329.3	324.5	325.2	254.9	343.6	289.4	251.5	289.4	302.4	287.2	329.3	329.3	329.3	329.3	329.3	329.3	0.98	
Junad R2	275.8	272.8	296.6	316.4	274.5	409.2	375.8	317.0	276.3	338.2			209.5	288.1	313.2	236.4	343.9	306.6	285.7	251.0	323.1	283.2	278.1	326.5	326.5	326.5	326.5	326.5	-0.83	
Junad R3	250.0	264.8	307.2	312.3	273.8	412.6	307.5	311.0	278.5	337.5			300.0	270.0	294.0	358.3	279.0	317.8	240.6	337.1	307.1	285.5	253.2	325.3	306.7	306.7	306.7	306.7	0.84	
Junad O2	237.4	237.8	249.5	282.4	278.9	204.2	384.4	263.1	294.0	282.9	289.1	282.4	70.4	209.0	264.0	227.8	358.3	30.4	292.5	226.1	334.3	175.4	261.9	241.7	272.8	267.9	262.0	265.8	265.8	2.73
Junad O3	217.6	188.7	250.2	267.8	282.0	241.2	384.4	270.5	288.0	262.3	288.6	282.4	79.0	212.7	266.8	226.3	358.3	279.2	291.4	232.4	325.1	182.4	267.8	273.1	279.8	277.7	265.8	273.6	347	
Junad	284.9	211.5	267.0	281.9	305.1	209.2	398.6	319.4	320.2	277.9	345.5	282.4	73.4	209.9	319.1	227.5	358.3	297.1	318.7	233.6	340.5	180.3	282.3	251.6	279.4	272.8	311.2	311.2	0.97	
Bikovi R3	257.2	185.6	275.2	271.1			242.0	209.3						294.4	228.4								177.1	274.5	253.9	243.8	243.8	243.8	0.49	
Bikovi	257.2	185.6	275.2	271.1			242.0	209.3						294.4	228.4								177.1	274.5	253.9	243.8	243.8	243.8	0.49	
Goveda U2							337.0	274.6						344.6												304.9	304.9	304.9	-3.56	
Goveda U3							337.0	276.2						338.2												301.4	301.4	301.4	0.37	
Goveda U4							316.0	275.1						271.8												300.1	300.1	300.1	1.56	
Goveda R3							308.0	270.8						308.8												283.4	283.4	283.4	0.23	
Goveda R4							291.0	270.4						299.9												266.6	266.6	266.6	0.36	
Goveda O3							297.6	259.5						274.4												274.3	274.3	274.3	-0.56	
Goveda O4							256.7	258.1						232.8												266.5	266.5	266.5	-0.41	
Govoda							295.2	264.4						291.9												273.7	273.7	273.7	0.04	
Krave R2	251.7						313.0		217.2					183.3	220.1					191.6						197.4	197.4	197.4	-2.38	
Krave R3	240.7	216.3	248.6	247.2	163.0	78.2	202.8	178.2	316.0	231.7	25.0			293.6	187.9			244.5	228.1	188.6	221.8	135.9	197.4	200.4	244.6	202.3	263.5	263.5	-1.67	
Krave R4							253.3	301.0	230.5					190.4	237.4	238.4	189.9					147.2	97.4	200.4		226.3	195.7	234.0	234.0	0.52
Krave O2	221.8	195.6	201.6	222.4	133.6	133.6	187.1	270.0	214.4	203.1				41.8	154.5	270.0	185.2	20.5	208.3	178.6	213.8	132.8	151.8	186.5	216.7	231.4	209.5	209.5	0.23	
Krave O3	217.3	168.7	189.3	220.5	232.5	128.1	178.9	181.5	275.0	220.1	209.8			41.5	157.8	256.1	191.6	218.9	212.1	189.4	205.9	135.0	182.6	206.1	236.0	170.1	227.7	227.7	-0.72	
Krave O4	209.3	185.7	210.9	237.5	126.9		164.4	266.0	222.3					47.8	160.6			223.0	219.5	192.3	139.0	129.1	173.5	180.0	222.2	174.3	205.1	205.1	-0.41	
Krave P2	185.0	168.3	154.0	172.2	180.5	122.5	146.6	228.0	185.5	176.9	176.9	157.5	156.2	160.0	177.9	177.9	177.9	178.6	199.5	153.1	165.6	116.2	87.4	141.8	167.4	191.3	133.0	177.6	177.6	-0.68
Krave P3	178.4	163.6	157.0	189.8	195.4	119.2	102.2	150.0	253.0	213.1	182.3	157.5	130.1	158.3	156.8	175.6		17.5	204.5	183.3		119.8	12.4	146.5	165.5	145.6	207.9	207.9	-2.47	
Krave	215.8	167.5	183.4	191.9	225.2	124.4	175.1	179.3	273.9	216.4	192.9	157.5	138.8	157.3	251.4	185.0	220.1	212.5	218.1	183.5	181.7	129.9	150.2	180.8	174.0	181.6	218.2	218.2	-1.01	
Junice U2	319.5						336.8	396.0	286.2	415.7				358.3	283.5			275.9	221.8	350.7					307.2	307.2	307.2	307.2	-0.95	
Junice U3	300.0						353.8	391.0	286.7	47.3				291.8	216.4			291.8	216.4						284.7	307.7	367.0	367.0	0.38	
Junice R2	256.0						409.3	296.2	332.0	278.5	400.4		12.4	324.8				272.0	208.0	342.6					256.0	291.1	328.4	328.4	-0.70	
Junice R3	240.0						395.5	341.8	333.0	279.9	396.9			178.5	316.5			277.8	214.2						280.0	294.3	316.8	316.8	0.69	
Junice R4							260.0	310.0	279.7					182.9	187.2			233.7	282.9	215.7					266.3	293.1	284.3	284.3	1.09	
Junice O2							389.2	275.0	262.4	243.8				158.5	171.2	270.0	183.9	231.6	198.1	334.9						256.2	239.4	246.2	246.2	2.18
Junice O3							284.1	285.0	266.2	246.2				161.7	178.6	268.4	192.8	252.2	206.2	186.2						255.3	270.3	251.3	251.3	2.23
Junice O4							252.8	278.0	265.0	244.8				188.3	250.2	236.6		238.6	210.8							219.8	281.2	281.5	281.5	-0.73
Junice	279.9	217.9	273.2	269.2	206.5	385.2	326.6	348.4	275.0	399.1	244.8	192.2	178.7	310.1	189.3	283.5	233.7	275.9	208.6	343.8						245.7	261.0	288.6	308.1	0.53
Poluuke	239.6	200.7	229.3	243.1	266.3	171.5	361.5	298.6	296.3	258.9	328.0	236.5	185.9	290.9	195.8	296.0	218.8	280.5	210.7	302.8						239.4	252.8	261.9	274.8	0.12
Promena poslednje nedelje	-0.7	32.3	2.7	2.4	3.2	8.0	6.6	-0.1	-3.5	15	-16		12.7	8.2	1.2	1.7		-2.1	-2.3	2.0	1.4	-2.9	-3.0	5.3	2.7	-1.2	0.7	0.12		

**Cene žive stoke –stočne pijace u Crnoj Gori
za period 29.11.-5.12.2007.godine**

Naziv životinje	Težina/uzrast	Rasa	Jedinica mere	Dominantne cene (u €)						
				Bar	Berane	Bjelo Polje	Nikšić	Pijevlja	Podgorica	Prosek CG
Telad	80-160 kg	SIM	kg.		2.7	2.5		2.6	2.5	2.58
Telad	80-160 kg	ostala	kg.	2.7	2.4	2.3	2.9	2.4	2.5	2.53
Junad	do 300 kg	SIM	kg.			1.5			2.2	1.85
Junad	do 300 kg	ostala	kg.	2			1.9	1.6	2.2	1.93
Junad	više od 300 kg	SIM	kg.						1.8	1.8
Junad	više od 300 kg	ostala	kg.	1.7	1.5	1.4	1.65	1.5	1.7	1.58
Krave za klanje		SIM	kg.		1.2	1.15		1.2		1.18
Krave za klanje		ostale	kg.	0.8	1	0.8	0.8	1	0.9	0.88
Prasad		sve rase	kg.	2.8	2	2.2	2.7		2.3	2.4
Tovljenici		sve rase	kg.	2.2		1.7	1.9		2.2	2
Jagnjad		sve rase	kg.			2.15	2.4			2.28
Šilježad		sve rase	kg.		2			2	2.2	2.07
Ovce za klanje		sve rase	kg.		2	1.3	1.65		1.7	1.66
Omnovi		sve rase	kg.		2		2			2
Jarad		sve rase	kg.		2	2.3	2.5			2.27
Priplodne ovce		sve rase	grlo		90	100	100	100	110	100
Priplodne koze		sve rase	grlo	85	60	75	75			73.75
Priplodne junice		SM	grlo					1000		1000
Priplodne junice		HF	grlo		1200		1200			1200
Priplodne junice		smeđe	grlo					900		900
Priplodne krave		HF	grlo				1200			1200
Priplodne krave		smeđe	grlo				600	1100	650	783.33
Priplodne krave		melez	grlo	560	600	750			600	627.5
1 € =79.54 dinara								Izvor : AMIS		



Žitarice i stočna hrana

Dominantna cena kukuruza prirodno sušenog u vrećama od 50 kg je 20 din/kg, a predhodne nedelje je imao slabu ponudu na pijacama Srbije. U silosima je uz lošu ponudu imao cenu od 16 din/kg u Smederevu do 20 din/kg u Kikindi. U klipu se prodavao jedino na pijacama u Loznici i Sremskoj Mitrovici po ceni od 13 din/kg.

Cene pšenice u vrećama od 50 kg su na nivou prošle nedelje, a najčešća cena po kojoj se mogla kupiti iznosila je 20 din/kg. Pšenica u rinfuzu se prodavala u silosima Srbije po ceni od 11 din/kg u Pančevu do 20.2 din/kg u Beogradu.

Stočni ječam upakovan u džakove od 50 kg se prodava po ceni koja je varirala od 15.5 din/kg u Somboru do 22 din/kg u Beogradu i Kraljevu.

Ponuda stočnog brašna je bila na

prošlonedeljnom nivou, a i cene se nisu značajnije menjale.

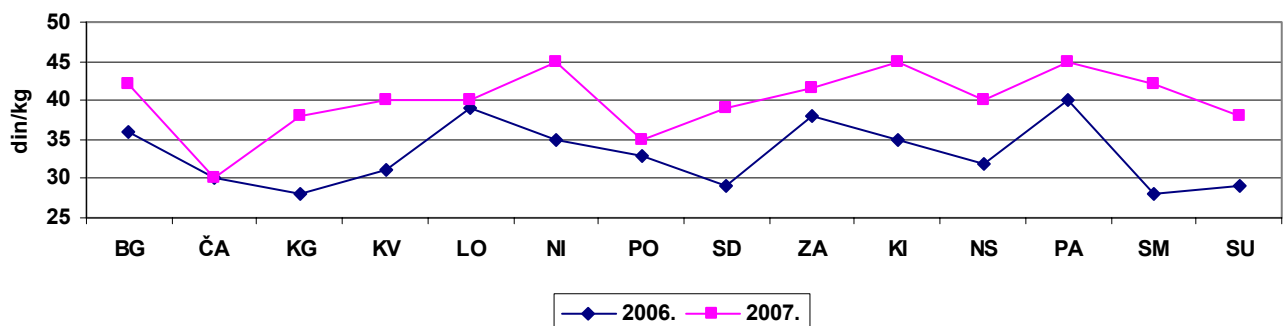
Lucerkino seno u balama na gazdinstvima imalo je cenu od 11 din/kg u Sremskoj Mitrovici do 17 din/kg u Kragujevcu, Nišu i Kikindi. Na pijaci se cena kretala od 10 din/kg u Čačku do 16 din/kg u Smederevu, Požarevcu i Pančevu.

Lucerkino brašno je bilo najjeftinije u Somboru, 14 din/kg, a najskuplje u Pirotu, Loznici i Pančevu 30 din/kg.

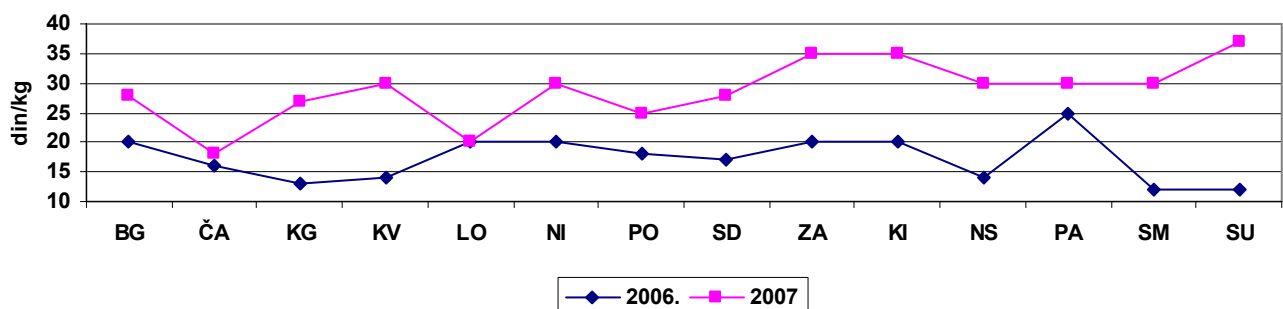
Maksimalna cena sojine sačma u maloprodaji je 45 din/kg i evidentirana je u Nišu, Kikindi i Pančevu.

Cena suncokretove sačme je varirala od 18 u Čačku i Somboru do 37 din/kg u Subotici, što je na nivou od pedhodne nedelje.

Uporedne cene sojine sačme u prvoj nedelji decembra 2006. i 2007. godine



Uporedne cene suncokretove sačme u prvoj nedelji decembra 2006. i 2007. godine



Cene žitarica i stočne hrane u Srbiji za period 3-9.12.2007. godine

Proizvod	Jed.Mere	Mesto prodaje	Centralna Srbija										Vojvodina												
			Beograd	Obrenovac	Čačak	Kragujevac	Krajevo	Loznica	Niš	Pirot	Požarevac	Smederevo	Vranje	Zajčar	Kikinda	Novi Sad	Pančevo	Sombor	S.Mitrovia	Subotica	Zrenjanin				
Kukuruz/okrunjen p.s.	Džak 50 kg	Pijaca	20	20	---	21	21	20	20	20	---	21	20	19	20	19	28	18	20	20	15.2	16	16	18	---
Kukuruz/okrunjen p.s.	Rinfuz	Pijaca	---	---	---	20	---	---	---	---	---	---	---	---	---	---	30	---	---	---	15	15	15	15.5	---
Kukuruz/okrunjen p.s.	Džak 50 kg	Silos/mlin	---	---	---	---	---	---	---	---	---	---	---	---	---	---	---	---	---	---	---	---	---	---	---
Kukuruz/okrunjen p.s.	Rinfuz	Silos/mlin	---	---	---	---	---	---	---	---	---	---	16	---	---	---	---	20	18	17	---	---	---	---	---
Kukuruz/okrunjen v.s.	Džak 50 kg	Pijaca	---	---	---	---	---	19	---	---	---	---	---	19	23.3	---	---	---	---	---	15	17	---	---	---
Kukuruz/okrunjen v.s.	Rinfuz	Pijaca	---	---	---	---	---	---	---	---	---	---	---	---	---	---	---	---	---	---	15.5	---	---	---	---
Kukuruz/okrunjen v.s.	Džak 50 kg	Silos/mlin	---	---	---	---	---	---	22	---	---	---	---	---	---	---	---	---	---	---	---	---	---	---	---
Kukuruz/okrunjen v.s.	Rinfuz	Silos/mlin	---	---	---	---	---	---	---	---	---	---	16.5	---	---	---	---	20	---	---	---	---	---	---	---
Kukuruz u klipu	Rinfuz	Pijaca	---	---	---	---	---	13	---	---	---	---	---	---	---	---	---	---	---	---	---	13	---	---	---
Lucerkino seno u balama	Bala/12 do 25kg	Gazdinstvo	---	---	---	17	---	12	17	10	16	14	---	---	---	---	---	17	---	15	---	11	---	---	---
Lucerkino seno u balama	Bala/12 do 25kg	Pijaca	---	10	---	---	---	14	---	---	16	16	15	---	---	---	---	---	160	16	14	12	15	---	---
Lucerkino brašno min.15%prot.	Džak 25 kg.	Maloprodaja	28	19	28	---	28	---	30	26	26	26	---	26	---	26	26	---	---	30	14	25	25.0	---	---
Pšenica	Džak 50 kg	Pijaca	20	20	20	20	20	---	20	21	17	20	19	28	---	28	---	---	---	18	---	---	---	---	---
Pšenica	Rinfuz	Pijaca	---	---	19	---	---	---	---	---	---	---	30	---	---	---	---	---	---	---	20	---	---	19	---
Pšenica	Rinfuz	Silos/mlin	20.2	---	---	---	---	---	---	---	15	15	---	---	---	---	---	21	20	11	---	---	---	---	---
Sojina sačma 44% prot.	Džak 50 kg	Maloprodaja	42	30	38	40	40	40	45	42	35	39	---	41.5	---	---	---	45	40	45	36	42	38	---	---
Stočni ječam	Rinfuz	Pijaca	---	---	---	---	---	---	---	---	---	---	---	---	---	---	---	---	---	---	15	---	---	---	---
Stočni ječam	Džak 50 kg	Pijaca	22	20	---	---	22	20	20	---	---	20	17	---	---	---	---	---	---	18	15.5	---	20	---	---
Stočni ječam	Rinfuz	Silos/mlin	---	---	---	---	---	---	---	---	---	---	---	---	---	---	---	---	---	---	---	---	---	---	---
Stočno brašno	Džak 33 kg	Silos/mlin	18	12	---	---	17	15	17	13	15.5	16	16.5	---	---	---	---	18	16	14	---	16	---	---	---
Suncokretova sačma 33% prot.	Džak 33 kg	Maloprodaja	28	18	27	30	20	30	26	25	28	28	---	35	---	---	---	35	30	30	18	30	37	---	---

Promet robe na produktnoj berzi u Novom Sadu Od 3. Do 7. decembra 2007. godine

Da je analiza tržišta poljoprivrednih proizvoda i procenjivanje tržišnih kretanja veoma kompleksan posao, definitivno su nas uverila dešavanja ove jeseni, a trgovanje u ovoj, prvoj nedelji decembra samo su potvrdila u prilog navedenoj konstataciji. Naime, taman kada smo pomislili da se tržište žitarica stabilizovalo na i inače visokom nivou, nedelja za nama donosi nove skokove cena i nove rekorde. Razlozi su mnogobrojni, a čitavom spektru tržišnih razloga, ovoga puta bi mogao da se pridruži i jedan u ovom momentu stidljivo prepoznat i tek naznačen, ali vrlo snažan cenovni pokretač, a to psihološki faktor.

Statistička slika tržišnih dešavanja na „Produktnoj berzi“ u Novom Sadu u periodu 03.12.-07.12. 2007. godine je sledeća : ukupan obim prometa iznosio je 2.826 tona robe ili za 10,29% manje nego u prethodnoj nedelji, što prevedeno u finansijske pokazatelje predstavlja promet od 53.594.050,00 dinara što je pad od 11,42 % u odnosu na prethodni izveštajni nedeljni promet.

Kukuruzom se na „Produktnoj berzi“ u protekloj nedelji trgovalo u količini od 1547 tona. Cena se kolebala u rasponu od 16,74 din/kg (15,50 bez PDV), pa do 17,28 din/kg (16,00 bez PDV) i to bez jasno izraženog trenda. Prosečna cena trgovanja iznosila je 17,00 din/kg (15,74 bez PDV), što je rast od 1,25% u odnosu na prethodnu nedelju. Obzirom na nivo ponude od tona, očekuje se intenzivno trgovanje i u narednom periodu, što će nam dati precizniji odgovor na dilemu o dugoročnom cenovnom trendu ove robe.

Dešavanja na tržištu pšenice u nedelji za nama motivisale su tržišne analitičare na veoma ozbiljna razmišljanja u pravcu daljih procena cenovnih dešavanja ove robe. Mnogo je faktora uticalo na formiranje mišljenja da je cena na nivou od oko 19,00 din/kg (bez PDV) bila ta neka „cena stabilnosti“ u dužem periodu. Takvu situaciju smo doduše i imali nekoliko nedelja unazad, međutim cena je u poslednjih nedelju dana ponovo počela da raste. Na „Produktnoj berzi“ u Novom Sadu u protekloj nedelji prosečna cena trgovanja iznosila je 20,97 din/kg (19,42 bez PDV) što je za 2,89% veća cena nego prethodne nedelje. Posmatrajući od početka nedelje, pa do poslednjeg dana trgovanja u nedelji, cena je imala jasno izražen uzlazni trend, što je efekuiralo novim cenovnim maksimumom koji sada iznosi 21,17 din/kg (19,60 bez PDV), što preračunato po srednjem kursu dolara iznosi 361,05 dolara po toni. To je ponovo najviša cena u Evropi, bez obzira na rast cene na terminskim tržištima u Budimpešti gde je cena na 07.12.2007. god. 349,60 dolara po toni, u Parizu gde je cena 357,98 dolara po toni, kao i na berzi u Čikagu koja je na nivou od 320,04 dolara po toni. Šta kupci očekuju u narednom periodu kupujući pšenicu po ovako visokoj ceni sasvim je jasno, tim pre ako se ima u vidu da se na strani tražnje sve češće pojavljuju trgovci, a ne prerađivači. Od ostalih roba trgovalo se sojinim zrnom po ceni 29,70 din/kg (27,50 bez PDV), sojinom sačmom po ceni od 36,58 din/kg (31,00 bez PDV) i semenskom pšenicom po ceni od 27,00 din/kg (22,88 bez PDV).

Obim i struktura prometa u protekloj nedelji dati su u tabeli:

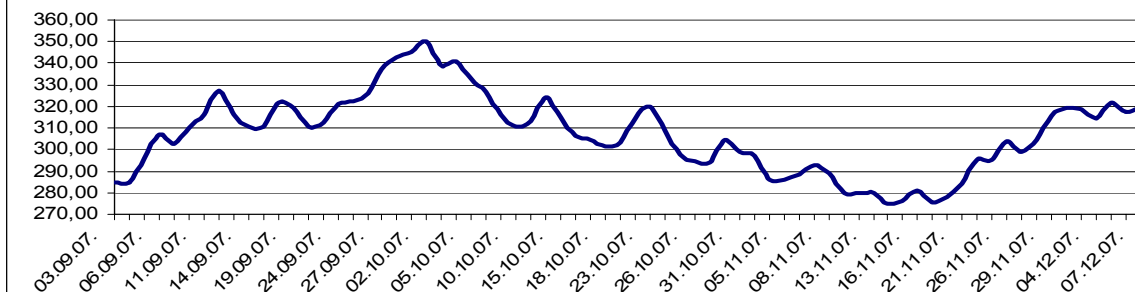
roba	ponuđena količina (tona)	cena ponude din/kg sa PDV-om	zaključena količina (tona)	zaključena cena din/kg sa PDV-om
kukuruz, veštački sušen, rod 2007., rinfuz	2.097	16.74-17.28	1.547	16.74-17.28
pšenica, merkantilna, JUS kvalitet, rod 2007., rinfuz	1.015	20.52-21.28	715	20.52-21.17
sojina sačma, min.44%., rinfuz(odloženo plać.19)dana	25	36.58	25	36.58
semenska pšenica	14	27.00	14	27.00
soja, zrno, rod 2007., rinfuz	25	29.70	25	29.70
pšenica,merkantilna,JUS kvalitet,rod 2007,rinfuz(oslobođeno troškova lagera do 04.01.2008.god)	500	20.52	500	20.52
suncokretova sačma, min. 33% proteina, rinfuz	50	23.48	-	-
stočno brašno	25	15.34	-	-
repin rezanac	50	18.29	-	-
mineralno đubrivo urea	150	27.22-30.78	-	-
sojina sačma, min.44%., rinfuz	85	34.69-37.17	-	-

Svetsko tržište žitarica i stočne hrane

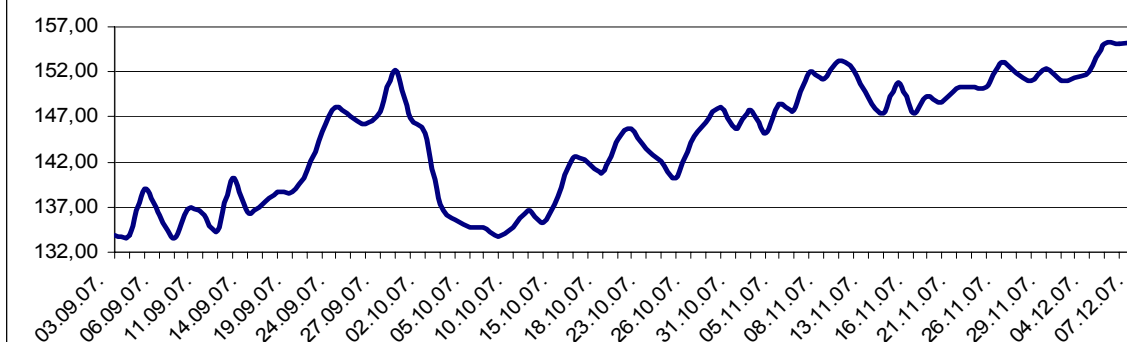
PREGLED DNEVNIH PROMENA CENA NA CBOT FJUČERS dec 07

	ponedeljak 12 ⁰⁰	utorak 12 ⁰⁰	sreda 12 ⁰⁰	četvrtak 12 ⁰⁰	petak 12 ⁰⁰
Pšenica	318.57 \$/t	314.14 \$/t	321.51 \$/t	317.33 \$/t	320.04 \$/t
Kukuruz	151.33\$/t	151.96 \$/t	155.11\$/t	155.11\$/t	155.35 \$/t

Kretanje cene decembarskog fjučersa za pšenicu na čikaškoj berzi od 03.09.-07.12.2007.



Kretanje cene decembarskog fjučersa za kukuruz na čikaškoj berzi od 03.09.-07.12.2007.



Cena pšenice se ove nedelje kretala u proseku oko 320 USD/t, što je neznatan pomak u odnosu na prethodnu nedelju. Kukuruz ove nedelje beleži rasr cene od 2.65% u odnosu na kraj prethodne nedelje.

PREGLED DNEVNIH PROMENA CENA NA CBOT FJUČERS

	ponedeljak 12 ⁰⁰	utorak 12 ⁰⁰	sreda 12 ⁰⁰	četvrtak 12 ⁰⁰	petak 12 ⁰⁰
Soja, zrno fut jan 08	396.47 \$/t	395.96 \$/t	400.66 \$/t	403.6 \$/t	403.3 \$/t
Sojina sačma fut dec	288.3 \$/t	290.1 \$/t	295.5 \$/t	300.6 \$/t	299.6 \$/t

Ovonedeljna cena soje beleži iste vrednosti kao i prethodne nedelje, dok je cena sačme zabeležila rast od 2.40% u odnosu na kraj prethodne nedelje.

BUDIMPEŠTA (FOB Dunav)	PŠENICA	KUKURUZ
	349,60 \$/t (futures mart 08)	314,70 \$/t (futures mart 08)

Na budimpeštanskoj berzi je od ove nedelje je aktuelan martovski fjučers i za kukuruz, i za pšenicu.

EURONEXT PARIZ 30.11.2007.	PŠENICA	KUKURUZ
	245,00 EUR/t (futures jan 08)	212,00 EUR/t (futures jan 08)

Cene pšenice i kukuruza na pariskoj berzi beleže pad u odnosu na prethodnu nedelju. Kod pšenice on iznosi 2.00%, a kod kukuruza 2.30%